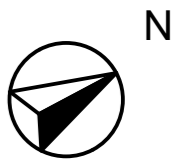
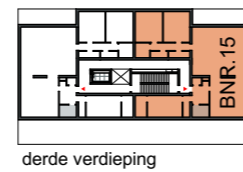
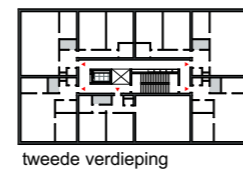
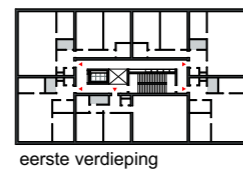
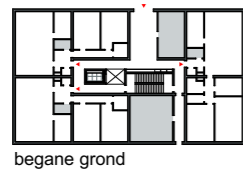
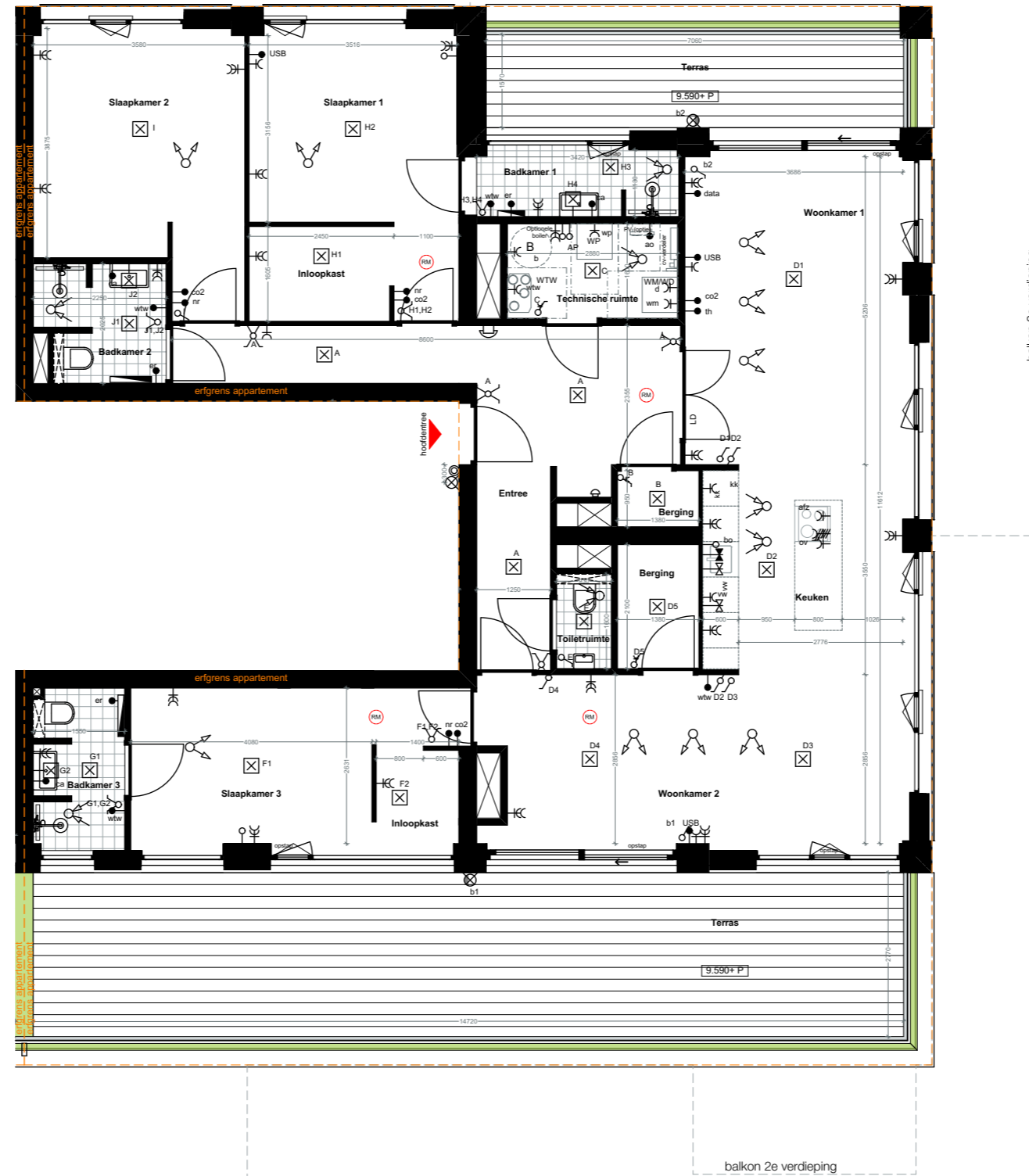
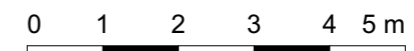


Koperstekening



WONEN À LA CARTE



Disclaimer:
 De kozijnindeling is een basisuitgangspunt. De positie van houten paneel wordt gevolgd door definitieve plattengrond indeling. De architect heeft hierin het inderdeel.
 De balkondiepte is als basis 1,85m. Als meerwerkoptie kan balkon breedte of diepte worden gewijzigd. Informeer bij uw woonconsulent naar de mogelijkheden.
 De positie van de technische ruimte en schachten in elk appartement is niet te wijzigen.
 PV-panelen zijn optioneel, max. aantal panelen is per appartement afhankelijk van de grootte van het appartement.



Kleine Veenkade 38, 2518 PK Den Haag, T 070 711 35 99, M 06 235 65 135, info@globalarchitects.nl www.globalarchitects.nl

ONDERDEEL: PROJECT:

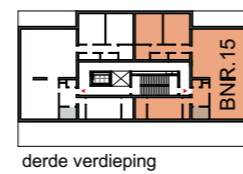
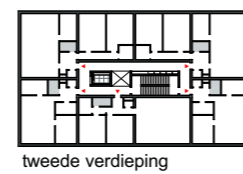
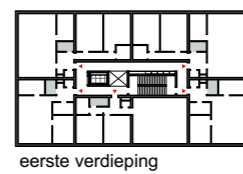
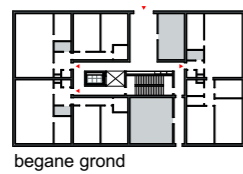
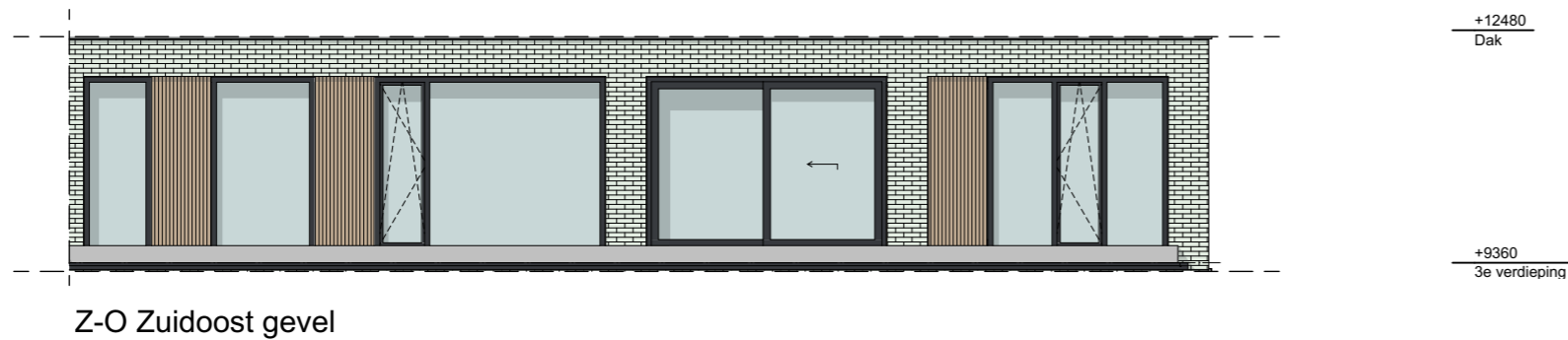
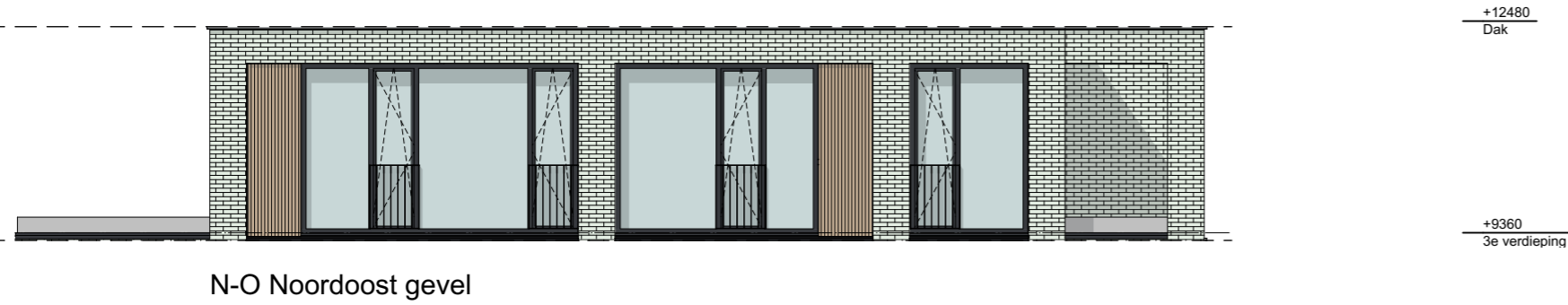
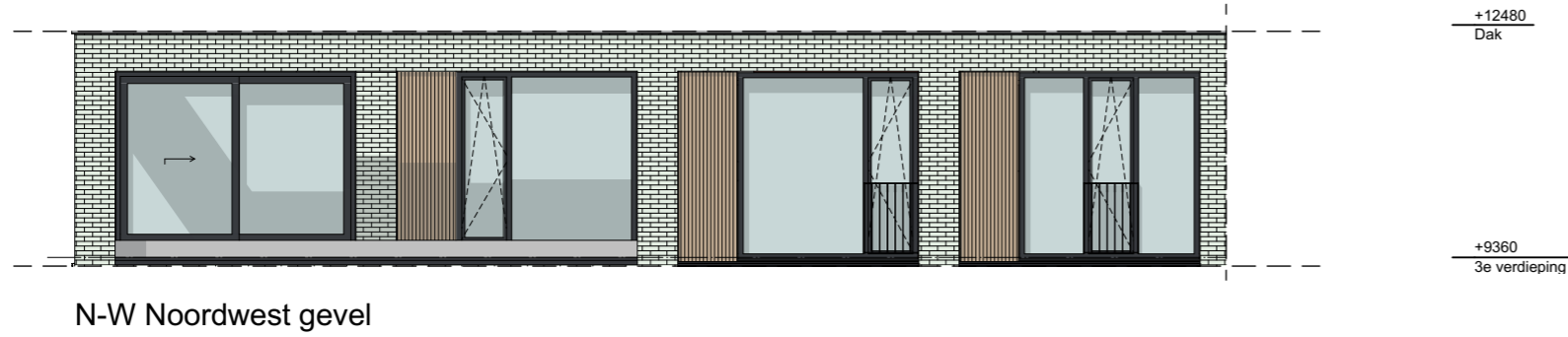
Bouwnummer 15 | ARC Rokkeveen

PROJECTNR: A-20200182
 FORMAAT: A3
 GET: AN/TB/JN/KT
 DATUM: 24-06-2021

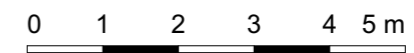
SCHAAL: 1:100
 TEKENINGNUMMER: VK-1015

Koperstekening

Gevelindeling



Disclaimer:
 De kozijnindeling is een basisuitgangspunt. De positie van houten paneel wordt gevolgd door definitieve plattegrond indeling. De architect heeft hierin het eindoordeel.
 De balkondiepte is als basis 1,85m. Als meerwerkoptie kan balkon breedte of diepte worden gewijzigd. Informeer bij uw woonconsulent naar de mogelijkheden.
 De positie van de technische ruimte en schachten in elk appartement is niet te wijzigen.
 PV-panelen zijn optioneel, max. aantal panelen is per appartement afhankelijk van de grootte van het appartement.



WONEN À LA CARTE



Kleine Veenkade 38, 2518 PK Den Haag, T 070 711 35 99, M 06 235 65 135, info@globalarchitects.nl www.globalarchitects.nl

ONDERDEEL: PROJECT:
Bouwnummer 15 | ARC Rokkeveen

PROJECTNR: A-20200182
 FORMAAT: A3
 GET: AN/TB/JN/KT
 DATUM: 24-06-2021

SCHAAL: 1:100
 TEKENINGNUMMER:
VK-1015